



LINÉA IMMOBILISATIONS

*Solution d'administration
dynamique des immobilisations,
dotée d'un puissant outil d'analyse,
dans un environnement convivial.*



• Un ensemble de biens et de mouvements

- Immobilisations, crédits-bails, locations, prêts, biens considérés comme charges, investissements simulés.
- Concession, redressement fiscal, production interne, reprise de leasing, virement de compte, virement de section comptable.
- Mise au rebut, vente, destruction.
- Suivi des immobilisations en cours.

• Une identification précise des biens

- Rattachement à un lot ou un ensemble.
- Indication des différents composants.
- Localisation (6 axes).
- Zones d'analyse libres (9 axes).
- Généalogie des biens (descendants, ascendants) suite aux éclatements.
- Historique des mouvements et modifications.
- Références scannées (pièces comptables, photographies).

• Une saisie contrôlée

- Mise à jour des volets de saisie suivant les options et les paramètres de traitement retenus.
- Enregistrement possible des préconisations comptables et fiscales (régimes, durées, schémas d'écritures par type de mouvement), par imputation comptable.

• Un suivi comptable, fiscal et analytique

- Plans d'amortissements fiscaux, économiques, dérogatoires, techniques et libres.
- Mode de calcul linéaire, dégressif, croissant, décroissant...
- Contexte maximum légal, minimum légal, linéaire exclusif.
- Situations intermédiaires sur exercice en cours.
- Simulations sur plusieurs exercices et périodes.
- Palette importante d'états standards.
- Puissant outil de requêtes, de mise en page et de génération d'états intégrés.
- Génération de graphiques.



TRAITEMENTS ASSOCIÉS

• INTERFACES

- Ecritures comptables générales et analytiques (dotations périodiques ou cumulées, sorties) par bien, compte ou section.

• LINÉA COMPTA

- Export de données vers Linéa Compta.

• RÉGULARISATION DE TVA

- Calcul automatique de la TVA récupérée suivant l'évolution du prorata de TVA.

• DGI2054 ET 2055 A B C (tableaux préparatoires).

• TAXE PROFESSIONNELLE

• Module financement

- Plans de financement (emprunts, subventions...).
- Ventilation du financement sur plusieurs biens.
- Détermination de l'autofinancement.

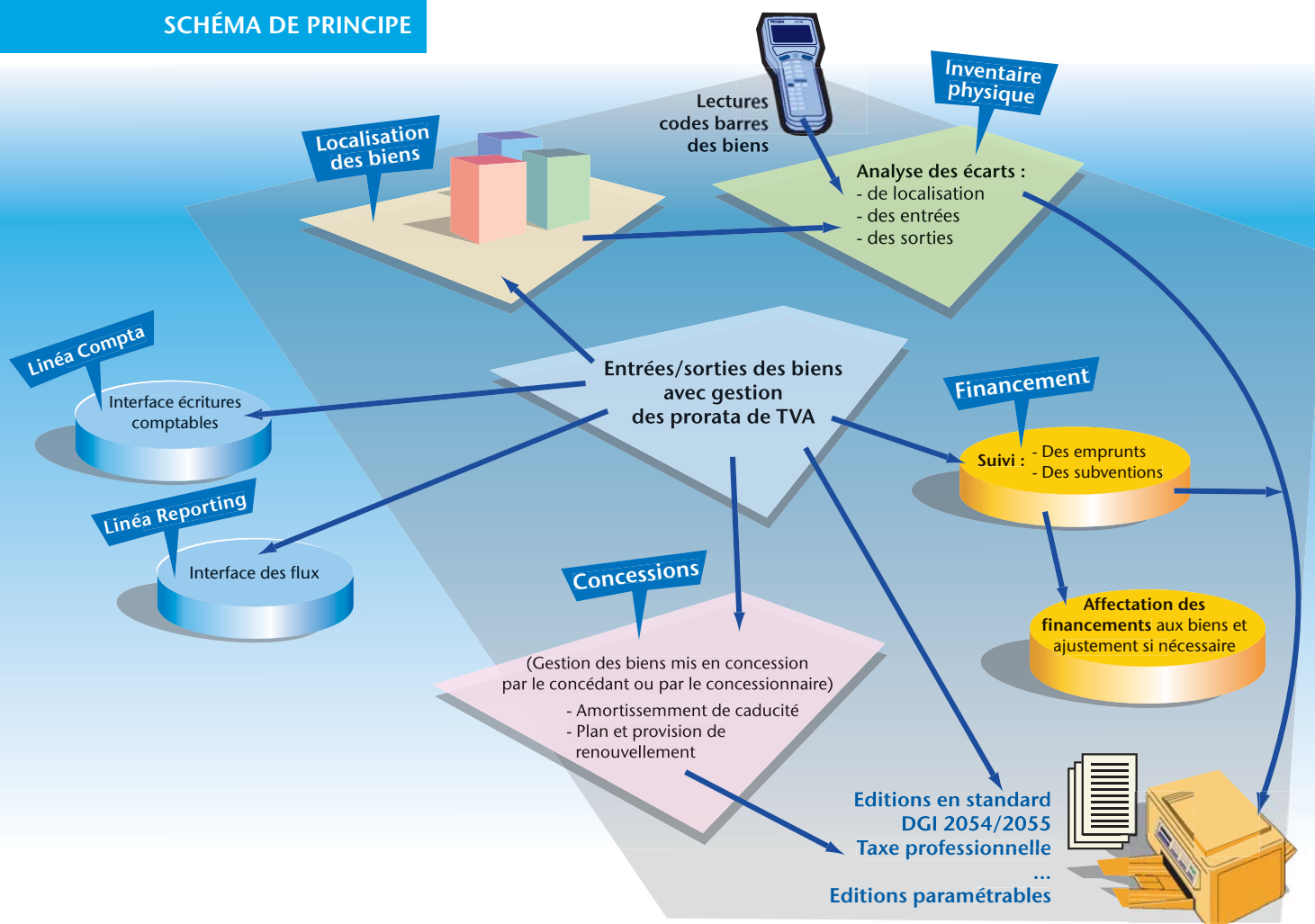
• Module concession

- Gestion de biens mis en concession.
- Détermination des amortissements de caducité selon les règles en vigueur.
- Provisions pour renouvellement.
- Plan de renouvellement.

• Module inventaire

- Editions d'étiquettes à codes barres.
- Suivi des biens en inventaire.
- Rapprochement automatique.
- Proposition des sorties automatiques, ou de mises à jour des zones de localisation.

SCHÉMA DE PRINCIPE



Linéal Informatique est une société du Groupe Sigma

La Gesvrine - 11, rue Newton - BP 4127 - 44241 La Chapelle-sur-Erdre cedex - Tél. : 02 51 81 29 00 - Fax : 02 40 37 72 59
www.lineal-info.fr

LINÉA IMMOBILISATIONS est un progiciel édité par le Groupe Sigma

La Gesvrine - 3, rue Newton - BP 4127 - 44241 La Chapelle-sur-Erdre cedex - Tél. : 02 40 37 14 00 - Fax : 02 40 37 72 20
www.sigma.fr